

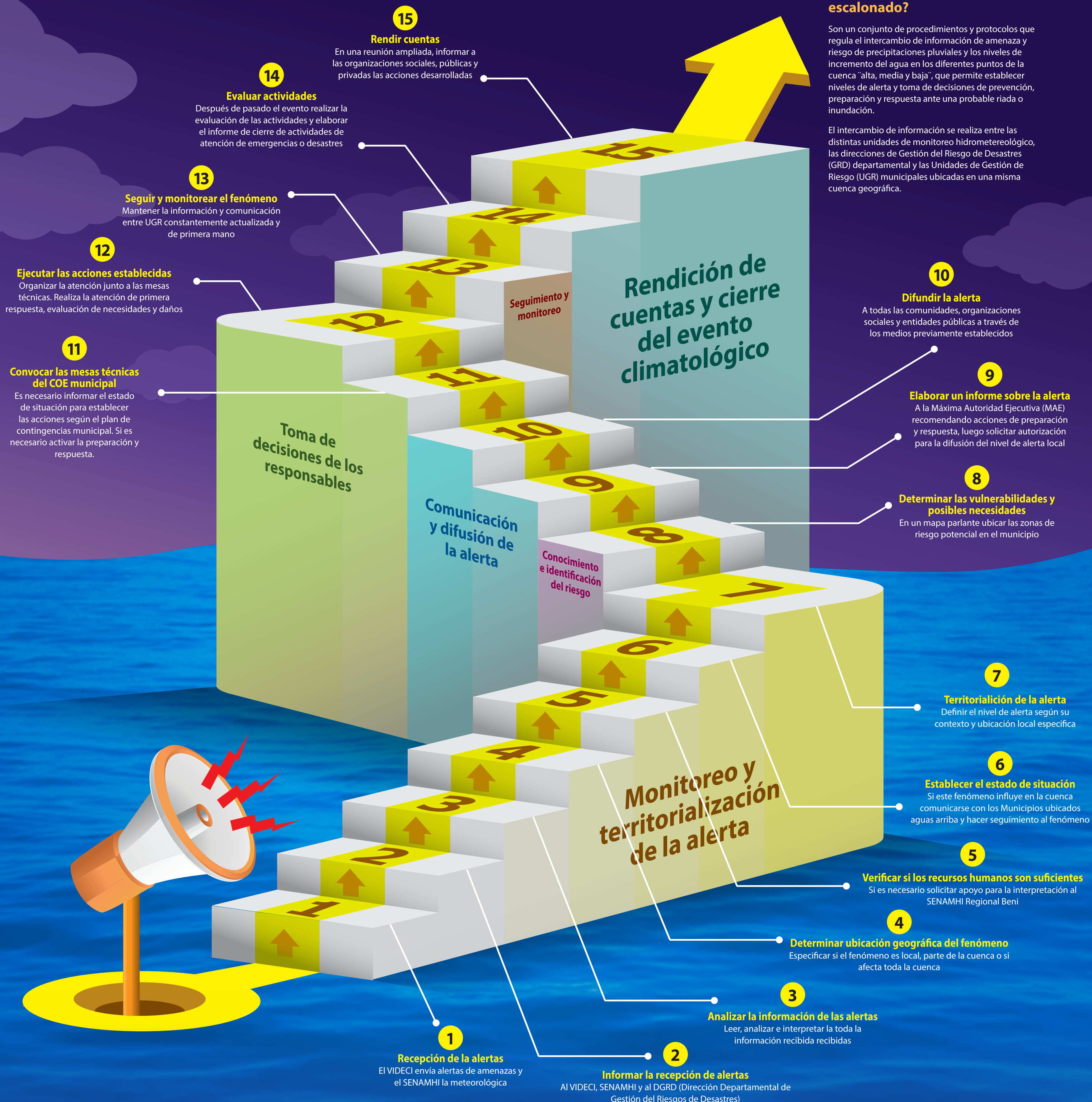
# Protocolo para la Territorialización de alertas de amenaza de inundación

En el Sistema de Monitoreo Escalonado del Río Beni y Mamoré

## ¿Qué son los Protocolo para el sistema de monitoreo escalonado?

Son un conjunto de procedimientos y protocolos que regula el intercambio de información de amenaza y riesgo de precipitaciones pluviales y los niveles de incremento del agua en los diferentes puntos de la cuenca "alta, media y baja", que permite establecer niveles de alerta y toma de decisiones de prevención, preparación y respuesta ante una probable riada o inundación.

El intercambio de información se realiza entre las distintas unidades de monitoreo hidrometeorológico, las direcciones de Gestión del Riesgo de Desastres (GRD) departamental y las Unidades de Gestión de Riesgo (UGR) municipales ubicadas en una misma cuenca geográfica.



## Incremento de la preparación y RESILIENCIA en las Cuencas de los Ríos Beni y Mamoré

V I C T O R I A R E G I A

Ejecutado por:



Organización de las Naciones Unidas para la Alimentación y la Agricultura



Financiado por:



Ayuda Humanitaria y Protección Civil